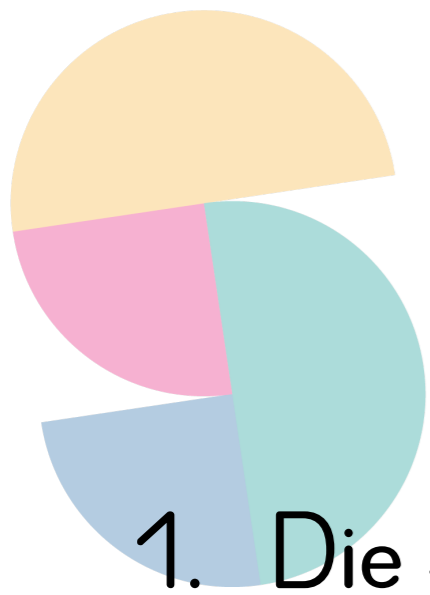


Herzlich Willkommen in der Schwabschule

Informationen zur Einschulung
im Sommer 2024



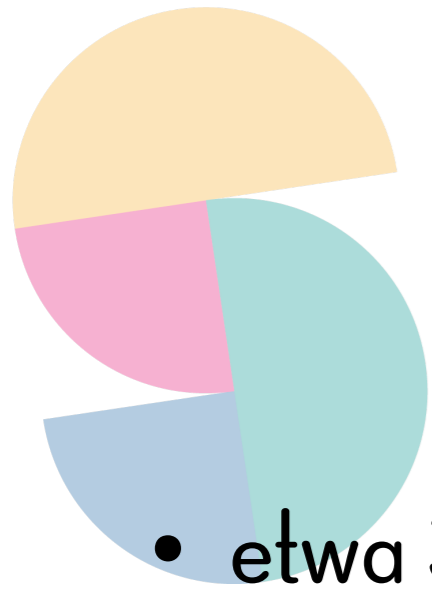


Überblick

1. Die Schwabschule
2. Zusammenarbeit mit Eltern
3. Schülerhaus
4. Schulpflicht & Termine
5. Grundschulförderklasse
6. Kooperation mit der Schule vor der Einschulung
7. Wann ist mein Kind schulreif? Wie kann ich mein Kind unterstützen?



Die Schwabschule in Zahlen



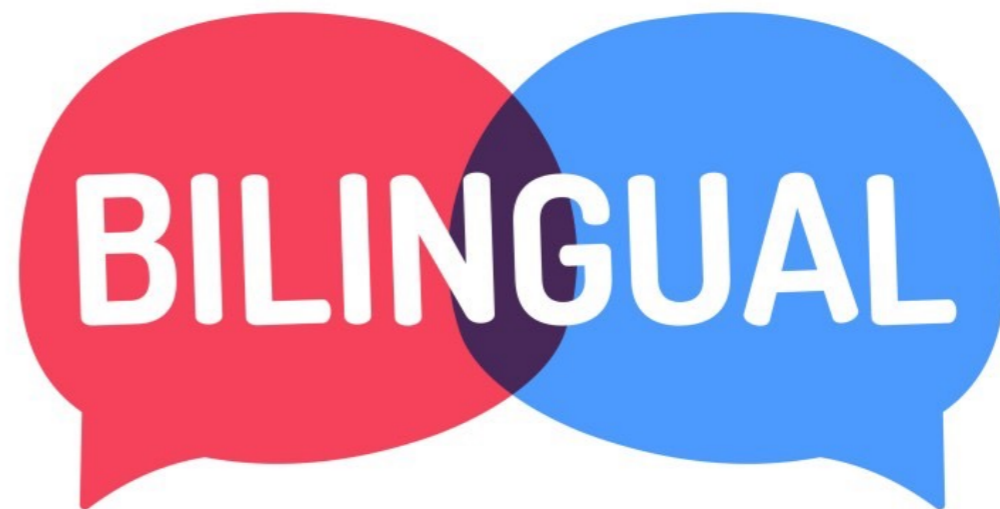
- etwa 370 Schüler*innen
- 25 Lehrkräfte + Inklusionslehrkräfte + Schulbegleiter*innen + Student*innen
- 40 pädagogische Fachkräfte (das Schülerhaus betreut fast alle Kinder)
- 4-zügig in allen Stufen
- 2 Grundschulförderklassen
- 1 Vorbereitungsklasse

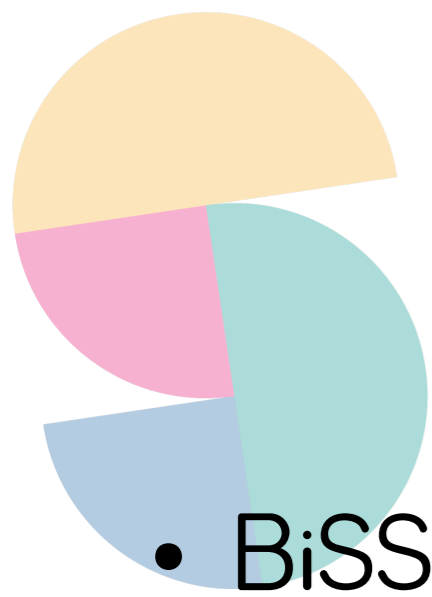




Schwabschule: Unser Konzept

- Bilinguales Profil - interkulturelles Lernen
 - Englisch ab Klasse 1
 - Sachunterricht in Stufe 3/4 bilingual

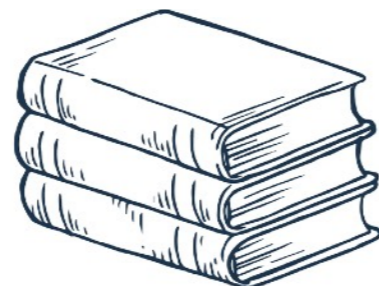
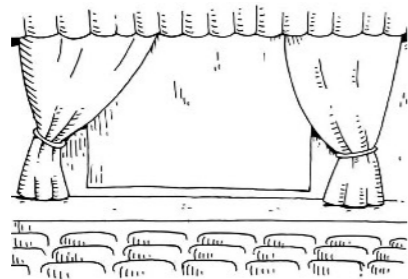




Schwabschule: Unser Konzept



- BiSS-Schule / besonderes Lesekonzept:
Lesezeiten, Buchtage, Vorlesewettbewerb, Buchflohmarkt
- Sportevents (Sporttag & Bundesjugendspiele für alle,
Schwimmen momentan in Klasse 1 und 3)
- Musikalische Angebote (Chor Stufe 1, Chor-AG Stufe 2-4,
Bläser-AG Stufe 3-4, Flöten-AG Stufe 3-4)





Schwabschule: Besonderheiten

- Islamischer Religionsunterricht
- Förderung (Diagnose, Förderstunden, LmR, Mathekänguru, Hector-Kinderakademie, ...)
- Inklusion





Schwabschule: Soziales Lernen

- Schulsozialarbeiterinnen: Kristina Pfanstil & Jasmin Unterseher
- Waldtage (Kooperation & Teambildung)
- Klassenrat
- Mentorenprogramm "Kinderhelden"
- Enge Zusammenarbeit mit den sozialen Hilfssystemen im Stuttgarter Westen





Schwabschule: Demokratiebildung

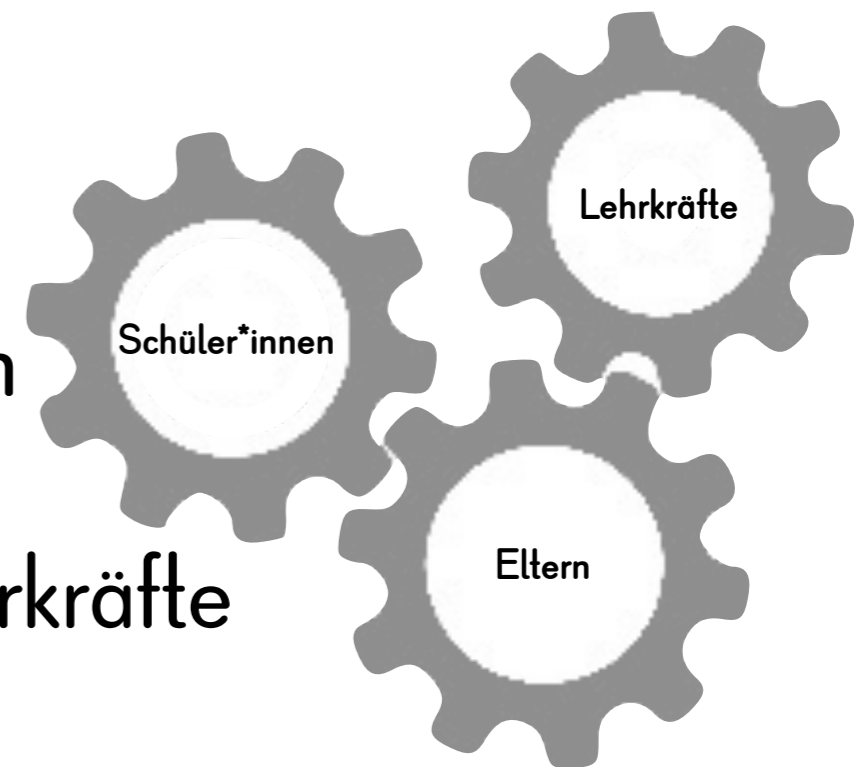
- Teil des Unterrichts
- Klassenrat
- Kinderparlament



Zusammenarbeit mit Eltern



- Elternabende 2x jährlich
- Lernentwicklungsgespräche mit Kindern
- Elterngespräche & Beratung durch Lehrkräfte
- Elternpost & Beratung durch die Schulleitung
- Infoelternabende zu besonderen Themen



offener Umgang

enge Zusammenarbeit

gemeinsame Lösungen

Zusammenarbeit mit Eltern

Elternengagement durch den Elternbeirat

- Schwabschulhocketse oder Schulfest
- Kinderflohmarkt am Bismarckplatz
- Minimarathon
- Elterncafe von Eltern für Eltern
- ...

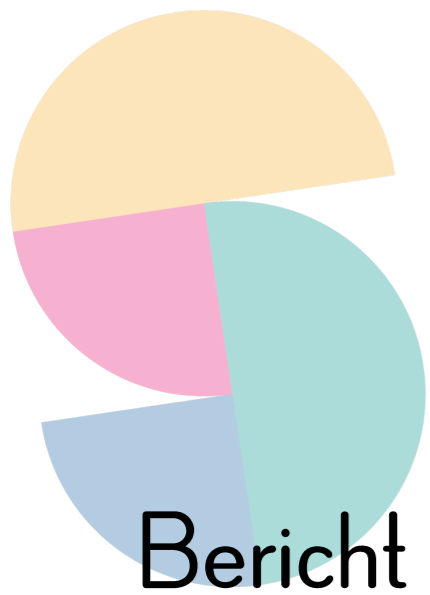




Zusammenarbeit mit Eltern

Elternengagement durch den Förderverein

- Unterstützung beim Waldheim Klasse 2
- Unterstützung beim Klettern Klasse 3
- Unterstützung beim Schullandheim Klasse 4
- Unterstützung musikalischer Projekte (Chor AG, Opernbesuch, Tommelpjekt etc.)
- ...



Schülerhaus
caritas
STUTTGART

Schülerhaus

Bericht aus dem Schülerhaus:

Schülerhaus Schwabschule



Fakten

Gegründet: mit Beginn des Schuljahres 2012/13

Zahl der betreuten Kinder:
ca. 345 Kinder (Stand Oktober 2023)

Räumlichkeiten:
Im Untergeschoss der Friedensschule und diverse Räume in der Schule

Betreuungszeiten:

Frühbetreuung:	von 7.00 Uhr bis Schulbeginn
Kernzeit:	bis 14.00 Uhr
Ganztags:	bis 17.00 Uhr
Ferienbetreuung:	von 8.00 Uhr bis 17.00 Uhr
Ferienbetreuung früh:	von 7.00 Uhr bis 8.00 Uhr

Die Kinder können während der Schülerhauszeit flexibel abgeholt werden

Päd. Personal:
42 Mitarbeiter*innen



Frühbetreuung von 7.00 Uhr - Schulbeginn



Kernzeit 12.15 Uhr – 14.00 Uhr



Derzeit werden die Kernzeitkinder innerhalb ihrer Klasse/Gruppe betreut.

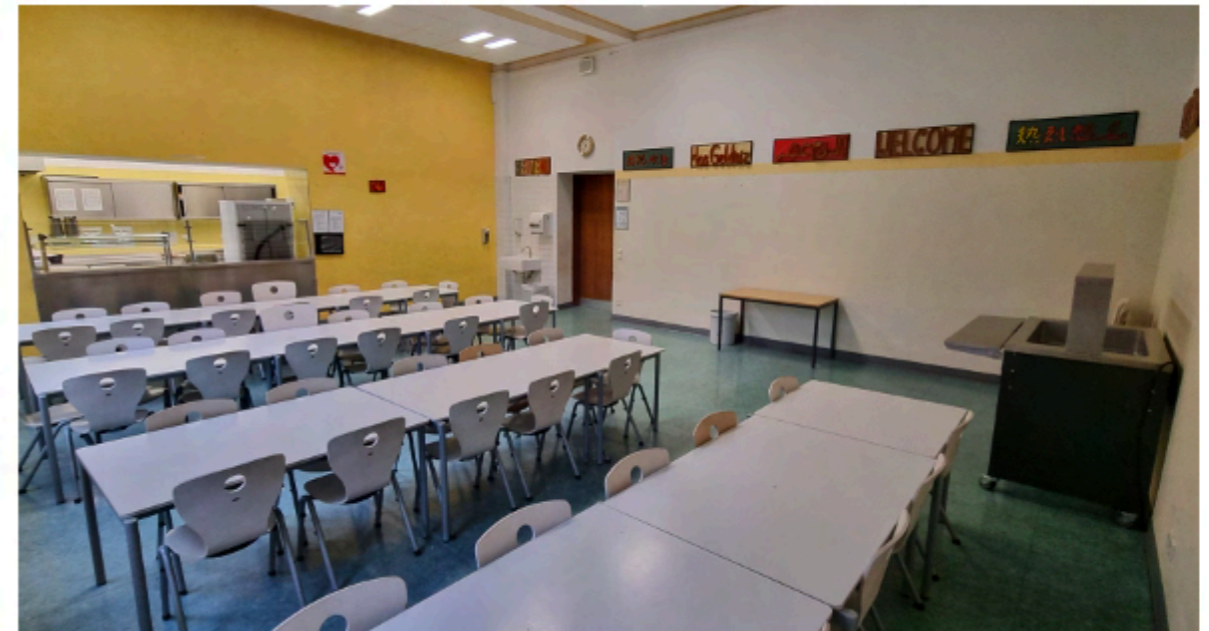
Wichtig ist, dass die Kinder ausreichend Vesper für den Mittag mitbringen. Die Kernzeitbetreuung findet grundsätzlich nur an Schultagen statt (keine Ferienbetreuung).

Schülerhaus Schwabschule

- Ab 12.15 Uhr** Die Kinder (1. Klasse) werden in ihren Klassenzimmern durch die Erzieher*innen betreut
- 12.20 – 14.20 Uhr** Essenszeit in 3 Schichten
- 12:15 – 17.00 Uhr** Gruppenzeit mit Hausaufgaben (ca. 30 Minuten)
- 15:15 Uhr** Imbiss
- 17.00 Uhr** Ein Schülerhaustag geht zu Ende



Mensa



Essen

- **In der Zeit von 12.20 – 14.20 Uhr**
- **3 Schichten in 4 Mensaräumen**
- **Die Kinder essen innerhalb ihrer Klasse/Gruppe**
- **Caterer: Die Menü-Manufaktur Hofmann**
- **www.die-menue-manufaktur.de**



Schülerhaus Schwabschule



Imbiss um 15:15 Uhr



Aktivitäten in der Gruppenzeit



Schülerhaus Schwabschule

Offenes Haus ab 15:30 Uhr

Angebote und AGs Schülerhaus Schwabschule				
Ab November 2023				
Montag	Dienstag	Mittwoch	Donnerstag	Freitag
				14:30 bis 17:00
Salziges Backen Klasse 1-4 Raum: Mensa 2	Kochen Klasse 1-4 Raum: Villa	Backen Klasse 1-4 Raum: Mensa 2	Mitmischer AG Feste Gruppe Klasse 3-4 Raum: Villa	Skateboarding Feste Gruppe / Klasse 1-4 Raum: Stuttgart
Musizieren Klasse 1-4 Raum: Villa	Karaoke Klasse 1-4 Raum: Musiksaal	Schülerhaus Rekorde Klasse 1-4 Raum: überall	Schülerhaus TV Feste Gruppe Klasse 2-4 Raum: Villa	Raum Verschönerung Feste Gruppe / Klasse 1-4 Raum: 07
Manga Zeichnen Klasse 1-4 Raum: 011	Schmuckwerkstatt Klasse 1-4 Raum: Villa Atelier	Tanzen Klasse 1-4 Raum: Villa	MIT-Dir Feste Gruppe Klasse 1-4 Raum: Überall	ABI West Klasse 1-4 Raum: ABI WEST
Naturwerkstatt Klasse 1-4 Raum: Atelier	Holzwerkstatt Klasse 1-4 Raum: Atelier	Kunstwerkstatt Klasse 1-4 Raum: Atelier	Modellier AG Feste Gruppe Klasse 1-4 Raum: Atelier	Wir erkunden den Wald Klasse 1-4 Raum: Stuttgart
Garten AG Klasse 1-4 Raum: Villa	Näh AG Klasse 3-4 Raum: VK	Stärker mit Games Feste Gruppe 14:00 bis 15:20 Uhr (KI 4) 15:30 bis 16:50 Uhr (KI 3) Raum: A. 310	Mädchentreff Feste Gruppe Klasse 3-4 Raum: Villa	Schachmatt Klasse 1-4 Raum: 011
Hockey Klasse 2-4 Raum: Turnhalle	Handball Klasse 1-4 Raum: Turnhalle	Völkerball Klasse 1-4 Raum: Turnhalle	Cheerleading AG Feste Gruppe Klasse 1-4 Raum: Musiksaal	14:30 -15:45
Yoga Klasse 1-4 Raum: Villa	Relax Time Klasse 1-4 Raum: Villa	Tischtennis Klasse 1-4 Raum: Hof	Rund um den Ball Feste Gruppe Klasse 1-4 Raum: Turnhalle	15:45- 17:00
				Häkeln AG Feste Gruppe Klasse 1-4 Raum: VK
				Sprach AG Feste Gruppe Klasse 1-4 Raum: 111
				Bibliothek Besuch Klasse 1-4 Raum: Bibliothek
				Mädchen Fußball Klasse 1-4 Raum Turnhalle
				Kreatives Upcycling Feste Gruppe Klasse 1-4 Raum: Villa
				Diamond Painting Klasse 1-4 Raum: Kursraum
				Jungen Fußball Klasse 1-4 Raum: Turnhalle

Feste AGs Offene Angebote

Treff

**Selbst -
organisiertes Spiel**

Tischspiele

Legespiele





Bibliothek

Ruhe und
Entspannung



Rückzugsmöglichkeit

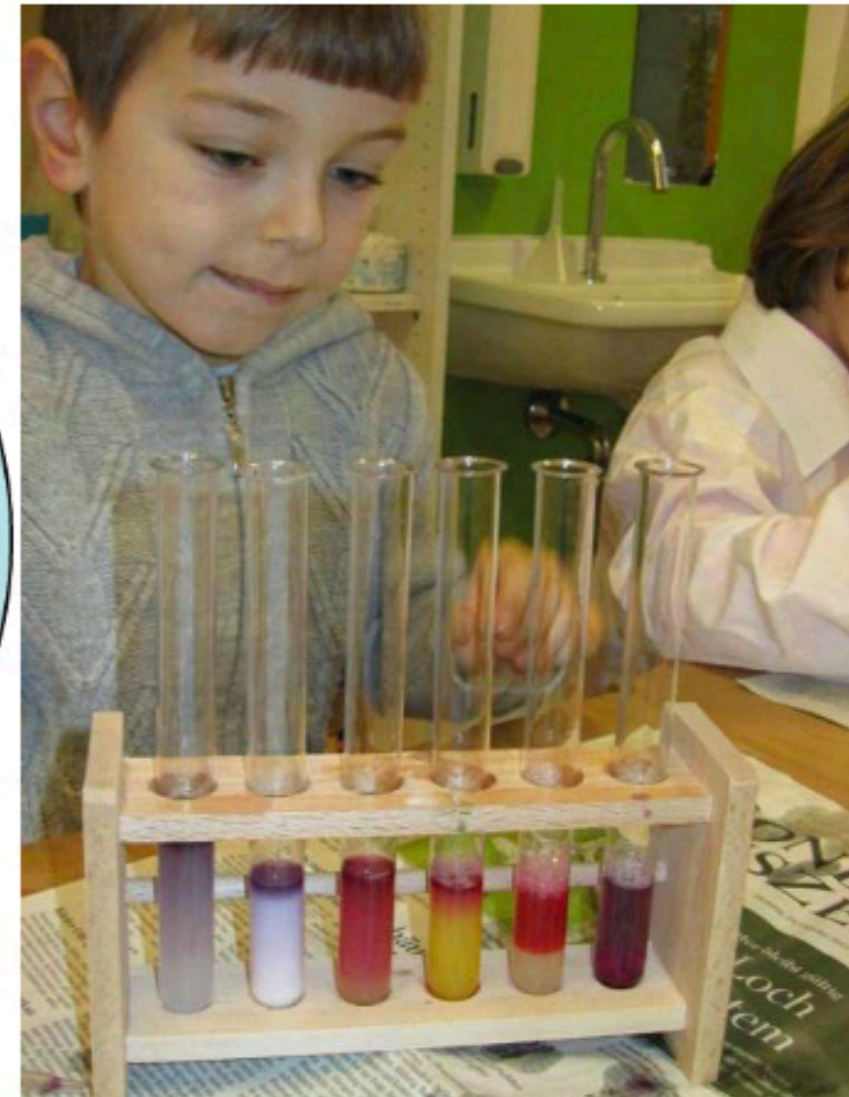


Kreativraum / Atelier





Experimentieren



Schülerhaus Schwabschule



Fantasie und
Kreativität



Fein- und
Grobmotorik

Schülerhaus Schwabschule

Bauzimmer / Rollenspielraum





Bauen und
Konstruieren





In andere Rollen
schlüpfen



Schülerhaus Schwabschule

Schulhof



Schülerhaus Schwabschule



**Spiel, Spaß
und
Bewegung**



Turnhalle



Schülerhaus Schwabschule



Für nähere Fragen können Sie sich gerne an die Schülerhausleitung wenden:

Yasemin Mengüllüoglu (Leitung)

Tel. 0711/216 60 567

Email: y.menguellueoglu@caritas-stuttgart.de

Sascha Klose (Stlv. Leitung)

Tel. 0711/216 34 470

Email: s.klose@caritas-stuttgart.de

Weitere Eindrücke unserer Arbeit erhalten Sie unter www.schwabschule.de

Gemeinsam können wir viel bewegen !



Unsere Kooperationspartner

- Caritas Stuttgart (Schülerhaus)
- Gemeinschaft Erlebnis Sport (Angebote am Nachmittag)
- MTV Stuttgart (Bundesjugendspiele)
- Stadtbücherei West (Bibliotheksrallye, Bücherkisten, Storytelling)
- Evangelische Gesellschaft (Schulsozialarbeit)
- Bläser der ev. Johannes-Gemeinde (Bläser-AG)
- Polizei (Schulwegtraining, Fahrradschule etc.)

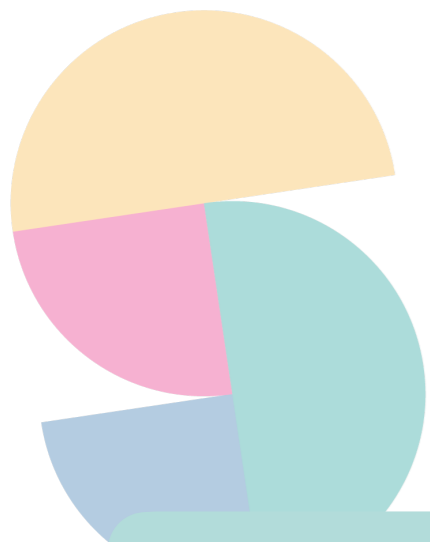


caritas
STUTTGART



PAULUS
POSAUNEN
CHOR





Schulpflicht & Termine

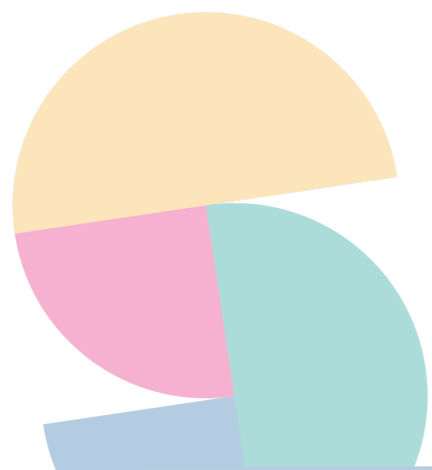
Schulgesetz § 73: Schulpflicht

- ▶ Das Kind wird 6 Jahre bis zum 30.06.24 (Stichtag)

Schulgesetz § 74: Vorzeitige Aufnahme

- ▶ Vorzeitige Aufnahme: Korridorkinder (früher "Kann-Kinder")
6. Geburtstag zwischen dem 01.07.24 und 30.09.24

(Schulfähigkeit des Kindes wird durch die Schulleitung auf Basis eines pädagogischen Gutachtens sowie einer Untersuchung durch das Gesundheitsamt festgestellt)



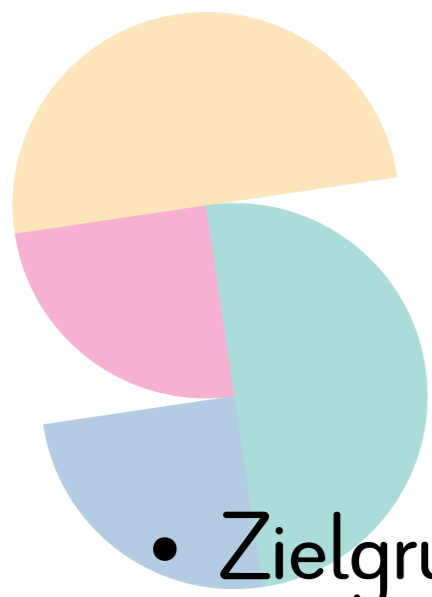
Schulpflicht & Termine

Schulgesetz § 74: Rückstellung

- ▶ Eine Rückstellung erfolgt, wenn auf Grund der geistigen und körperlichen Entwicklung zu erwarten ist, dass das Kind am Unterricht nicht erfolgreich teilnehmen kann.

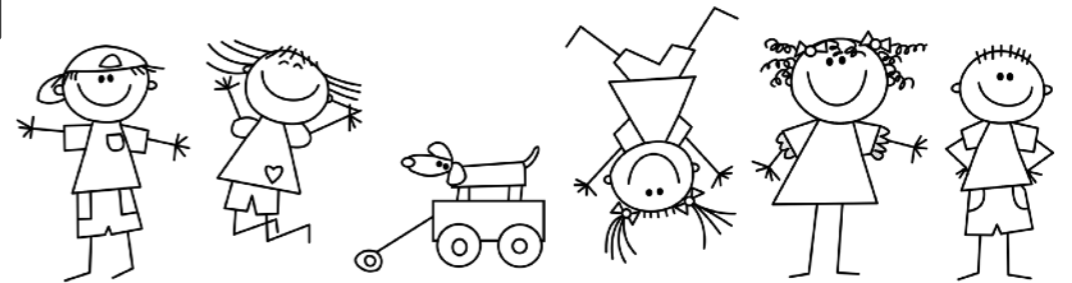
Wie wird ein Kind zurückgestellt?

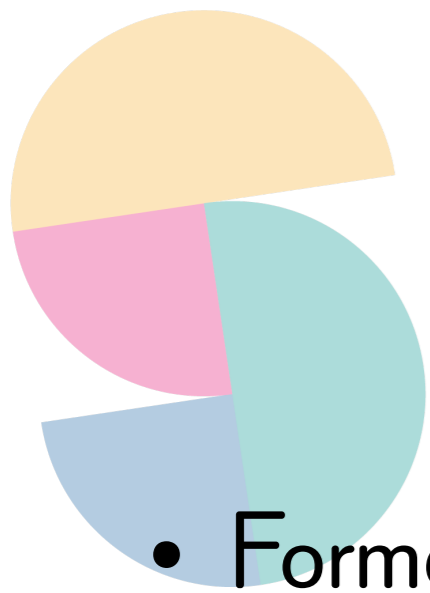
- Nach der Kindergartenkooperation
- Nach dem Schulspiel
- Auf Antrag der Eltern und Bewilligung durch die Schulleitung



Grundschulförderklasse (GFK)

- Zielgruppe: Zurückgestellte Kinder
- Die Vorschule ermöglicht einen guten Start in die Schule
- Die Kinder werden ein Schuljahr gezielt von Fachkräften in ihrer geistigen, seelischen und körperlichen Entwicklung unterstützt und auf die Schule vorbereitet
- Individuelle und gezielte Förderung in kleinen Gruppen
- Gewöhnung an das schulische Umfeld
- Mischung aus Spielen und Lernen
- Momentan in der Außenstelle (Falkertschule) untergebracht





Schuleinschreibung

- Formale Schulanmeldung per Post (Unterlagen sind schon verschickt)
 - Daten des Kindes
 - Abfrage Betreuungswunsch (extra Umschlag)
- Zeitraum: bis 23.11.2023
- Bei Unsicherheiten gerne anrufen

Wir versuchen EINEN Wunsch (Freund*in) bei der Klassenbildung zu berücksichtigen!



Einschulung 2024: Termine

Einschulungselternabend: 11.09.2024 19:00 Uhr

Einschulungsfeier: 13.09.2024

1. Schultag: 16.09.2024

Alle genauen Termine und Uhrzeiten erhalten Sie rechtzeitig in den Sommerferien.



Kooperation vor der Einschulung

Lehrkräfte besuchen die Kitas

Päd. Angebote durch Lehrkräfte & päd. Fachkräfte

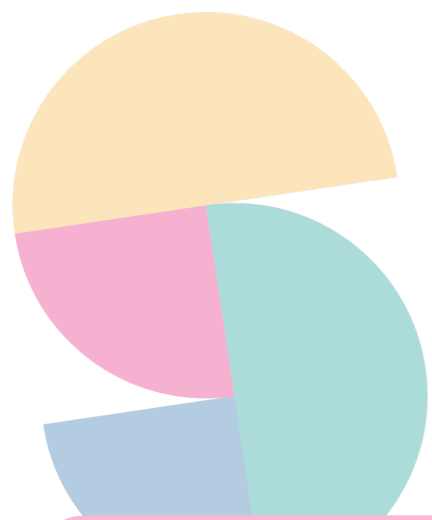
Rückmeldung an die Eltern

Kita-Gruppe besucht die Schule

ggf. Elterngespräche

ggf. Vorschläge für weitere Unterstützungsmaßnahmen

ggf. Schulspiel



Was verändert sich für Kinder?

Neue Herausforderungen / Anforderungen

- Mehr Selbstständigkeit
- Eigenverantwortung
- Zeitstruktur (Ferien, Stundenplan, Pünktlichkeit)
- Selbstorganisation (Material, Hausaufgaben, ...)

Neue Chancen

- Neue Freunde
- Neuer Input, Interesse entwickeln
- Neue Erfahrungen

Unterstützung durch Lehrer*innen, Erzieher*innen und Eltern nötig

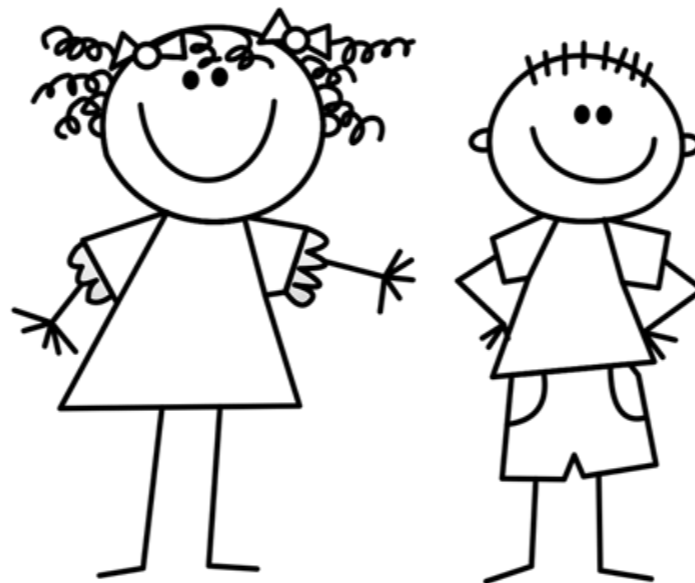


Schulreife

Wann ist mein Kind bereit für die Schule?

Einflüsse:

- Umfeld
- Familie
- Freunde



**Körperliche &
motorische
Voraussetzungen**

**Kognitive
Lernvoraus-
setzung**

**Emotionale
Stabilität**

**Motivationale
Lernvoraus-
setzung**



Schulreife

Wie kann ich mein Kind unterstützen?

- Vorbildfunktion zeigen (sich gemeinsam auf die Schule freuen, positive über die Schule sprechen)
- Vorlesen, Freude am Lesen vermitteln, gemeinsam über Bücher sprechen
- Neugier wahrnehmen & Fragen beantworten
- Interessen der Kinder unterstützen

Schulreife



Voraussetzungen:

- Körperbau
- Fein- und Grobmotorik
- Seh- und Hörvermögen

Körperliche &
motorische
Voraussetzungen

So kann ich als Eltern unterstützen:

- Bewegung fördern (rennen, klettern, hüpfen, balancieren)
- Gemeinsam basteln (malen, zeichnen, schneiden, kleben)
- Mit Besteck essen



Schulreife

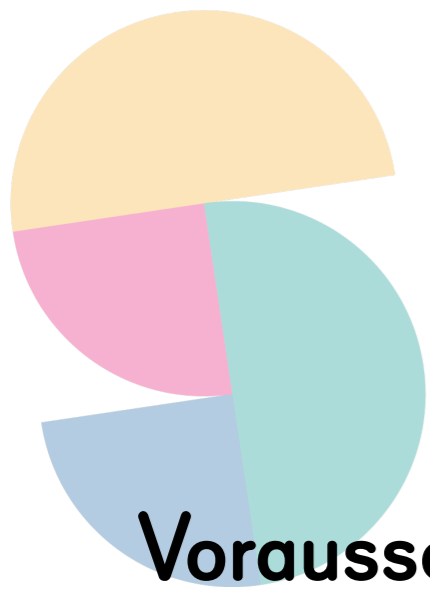
Voraussetzungen:

- Formwahrnehmung
- Gliederungsfähigkeit
- Artikulationsfähigkeit
- Mengenerfassung
- Sprachverhalten

Kognitive
Lernvoraus-
setzung

So kann ich als Eltern unterstützen:

- Kinder in den Alltag einbinden (Socken sortieren, beim Einkaufen Waren abzählen, beim Spaziergehen auf Zahlensuche gehen, etc.)
- Bilder beschreiben lassen, auf ganzen Sätze und richtige Reihenfolge achten
- Spielen: Memory, Ich packe meinen Koffer (Merkfähigkeit), Puzzeln (Wahrnehmung)
- Beim Spielen Mengen auf dem Würfel erkennen, vorwärts/rückwärts zählen, etc.
- Beim Aufräumen Kategorien bilden



Schulreife

Voraussetzungen:

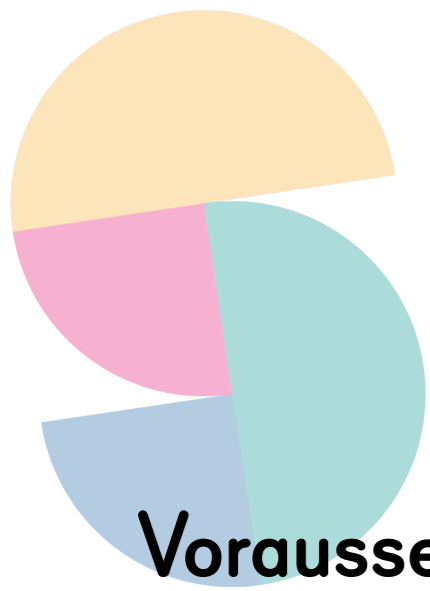
- Selbstständigkeit
- Teamfähigkeit
- Konfliktfähigkeit
- Regelbewusstsein
- Emotionale Stabilität

Emotionale
Stabilität

So kann ich als Eltern unterstützen:

- Kontakte mit anderen Kindern fördern
- Gemeinsam spielen, Spiele bis zum Ende spielen, Verlieren lernen / mit Enttäuschungen umgehen lernen > loben
- Unterstützen, wenn Kinder selbstständig Lösungswege entwickeln > loben und Zeit geben
- Regeln vermitteln & Konfliktlösungen vorleben

Schulreife



Voraussetzungen:

- Selbstkonzept
- Frustrationstoleranz
- Selbsteinschätzung
- Anstrengungsbereitschaft

Motivationale
Lernvoraus-
setzung

So kann ich als Eltern unterstützen:

- Freude vermitteln etwas Neues zu Lernen
- Durchhalten / an einer Sache bleiben unterstützen
- Interessen der Kinder wahrnehmen, Fragen beantworten



Weitere Informationen

- Viele weitere Informationen finden Sie auch auf unserer Homepage: www.schwabschule.de

The screenshot shows the homepage of Schwabschule. On the left is a navigation menu with the following items: Home, News, Das sind wir (with a dropdown arrow), Unser Profil (with a dropdown arrow), Informationen für die Eltern, Schülerhaus, and Elternengagement (with a dropdown arrow). The main content area features the Schwabschule logo (a colorful circle) and the heading "Herzlich willkommen". Below the heading is a paragraph: "Die Schwabschule ist eine bunte Grundschule im Herzen des Stuttgarter Westens. Zurzeit lernen hier rund 370 Schüler*innen in 16 Regelklassen, einer Vorbereitungsklasse und zwei Grundschulförderklassen. Wir sind eine Schule der Vielfalt, in der bilingual und inklusiv unterrichtet wird. Unser Schülerhaus bietet eine Nachmittagsbetreuung bis 17 Uhr." To the right of the text is a colorful illustration titled "Mein Traum Schwabschule" showing a school building, a Ferris wheel, a hot air balloon, and a rainbow. At the bottom of the page, there are two buttons: "News »" and "Kontakt »". A large orange banner at the very bottom contains the word "Kontakt" in white text. In the bottom left corner, there is a small circular logo with the number "9".



Fragen & Anregungen

