

# Herzlich Willkommen in der Schwabschule

Informationen zur Einschulung  
im Sommer 2026





# Überblick

1. Die Schwabschule
2. Zusammenarbeit mit Eltern
3. Schülerhaus
4. Schulpflicht & Termine
5. Juniorklasse
6. Kooperation mit der Schule vor der Einschulung
7. Wann ist mein Kind schulreif? Wie kann ich mein Kind unterstützen?





# Die Schwabschule in Zahlen

---

- etwa 420 Schüler\*innen
- 26 Lehrkräfte + Inklusionslehrkräfte + Schulbegleiter\*innen + Förderkräfte
- 47 pädagogische Fachkräfte (das Schülerhaus betreut fast alle Kinder)
- 4-zügig in allen Stufen
- Grundschulförderklasse / Juniorklasse
- Vorbereitungsklasse
- Sprachfit

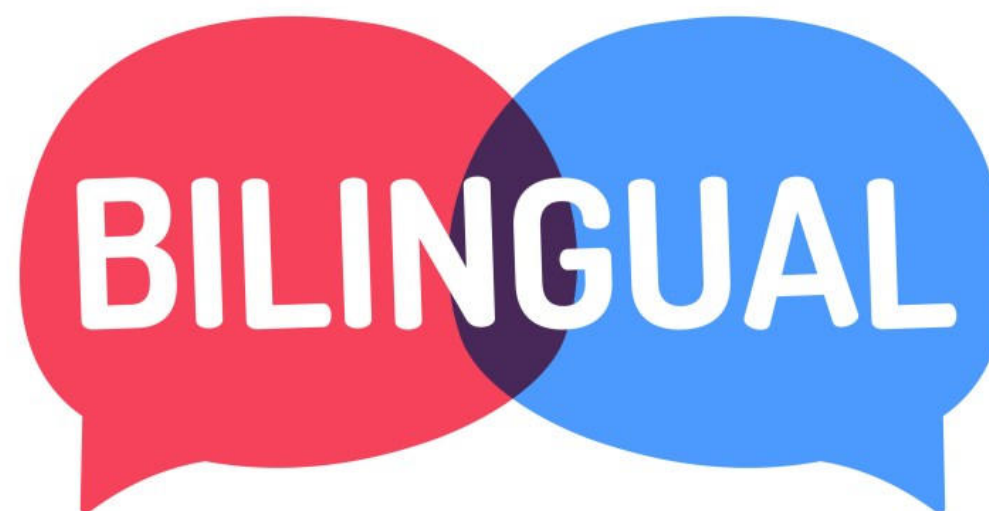




# Schwabschule: Unser Konzept

## Bilinguales Profil - interkulturelles Lernen

- Englisch ab Klasse 1
- Kunst- und Musikunterricht in Stufe 1 bilingual
- Sachunterricht in Stufe 2, 3 und 4 bilingual



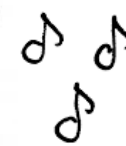
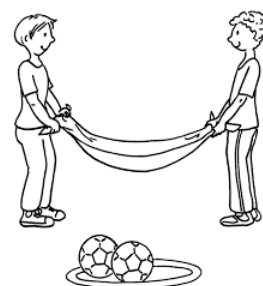
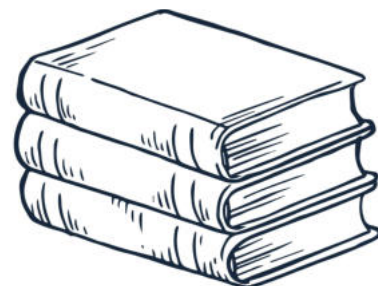
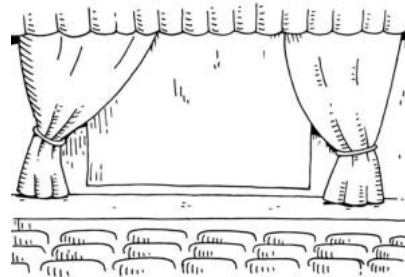




# Schwabschule: Unser Konzept



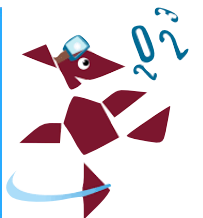
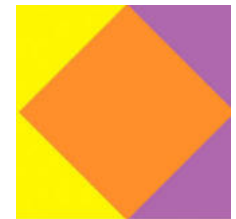
- BiSS-Schule / besonderes Lesekonzept:  
Lesezeiten, Buchtage, Vorlesewettbewerb, Buchflohmarkt
- Sportevents (Sporttag & Bundesjugendspiele für alle,  
Schwimmen in Klasse 2 und 3)
- Darstellende Kunst (Musik: verbindlicher Chor in Klasse 1,  
Wintersingen; Theater: Theaterbesuch, Einschulungstheater)





# Schwabschule: Besonderheiten

- KoKo & Islamischer Religionsunterricht
- Förderung (Diagnose, Förderstunden, LmR, Hector-Kinderakademie, ...)
- Wettbewerbe (Mathekänguru, Big Challenge, ...)
- Inklusion
- Schwimmeinheiten im Sportunterricht (Stufe 2 & 3)





# Schwabschule: Soziales Lernen

---

- Schulsozialarbeiter: Martien Boersma
- Waldtage (Kooperation & Teambildung)
- Programm Stark auch ohne Muckis
- Klassenrat
- Mentorenprogramm "Kinderhelden"
- Enge Zusammenarbeit mit den sozialen Hilffsystemen im Stuttgarter Westen





# Schwabschule: Demokratiebildung

- Teil des Unterrichts
- Klassenrat
- Kinderparlament
- Schulsprecher\*in
- MitmischGruppe ist Teil der Kinderversammlung der Stadt Stuttgart (Kinderbüro)







# Unsere Kooperationspartner

---

- Caritas Stuttgart (Schülerhaus)
- Gemeinschaft Erlebnis Sport (Angebote am Nachmittag)
- MTV Stuttgart (Basketball-Aktionstage, Bundesjugendspiele)
- VfB (Ballsport AG)
- Stadtbücherei West (Bibliotheksrallye, Bücherkisten, Storytelling)
- Evangelische Gesellschaft (Schulsozialarbeit)
- Bläser der ev. Johannes-Gemeinde (Bläser-AG)
- Polizei (Schulwegtraining, Fahrradschule etc.)



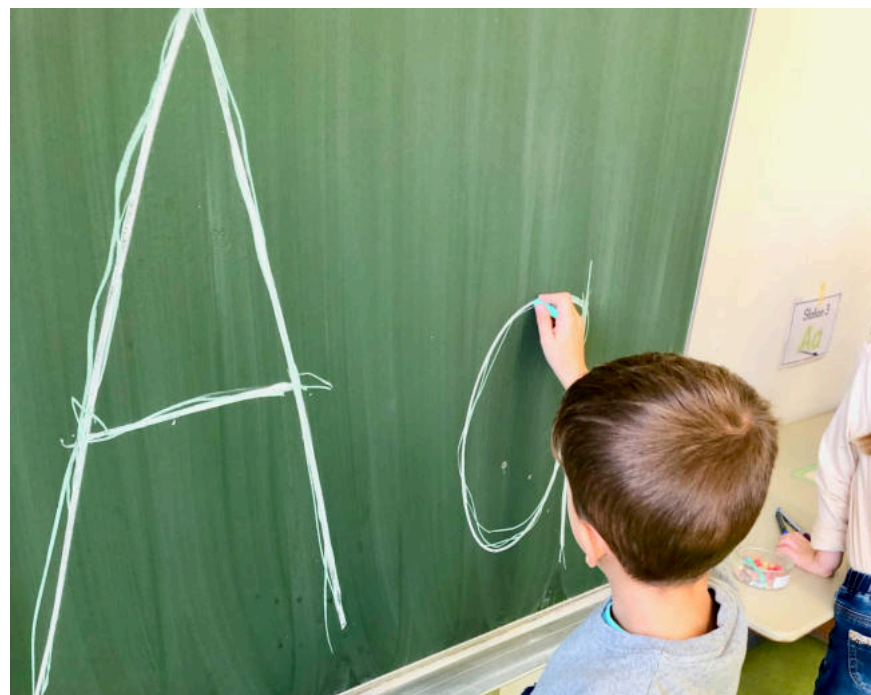
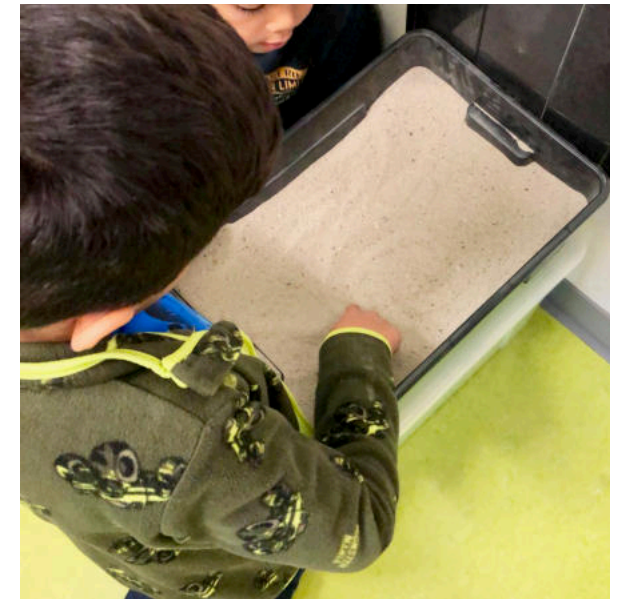


# Schwabschule: Beispielstundenplan

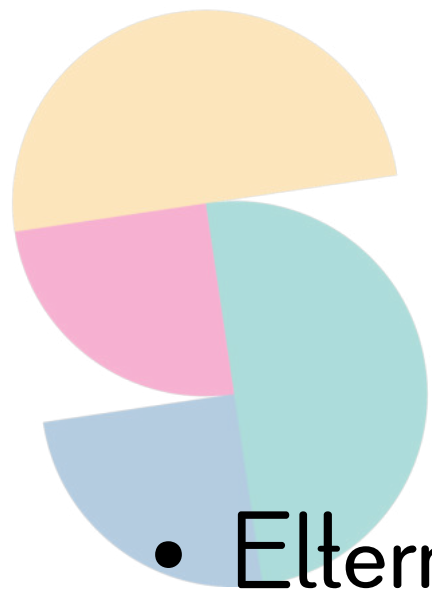
Zeit	Montag	Dienstag	Mittwoch	Donnerstag	Freitag
7:45 - 8:30				Koko (Reli) / IRU	IRU
8:35 - 9:20	Deutsch (Erzählkreis)	Mathematik	Mathematik	Deutsch	Mathematik
	Pause				
9:40 - 10:25	Deutsch	Deutsch	Sachunterricht	Mathematik	Deutsch (Lesezeit)
10:25 - 11:10	Mathematik	Deutsch (Lesezeit)	Sachunterricht	Mathematik (Lernband)	Musik
	Pause				
11:30 - 12:15	Kunst	Englisch	Deutsch	Sachunterricht	Deutsch (Klassenrat)
12:20 - 13:05	Kunst	BSS		Musik / Chor	Koko (Reli)
14:00 - 14:45			Sport		
14:45 - 15:30			Sport		



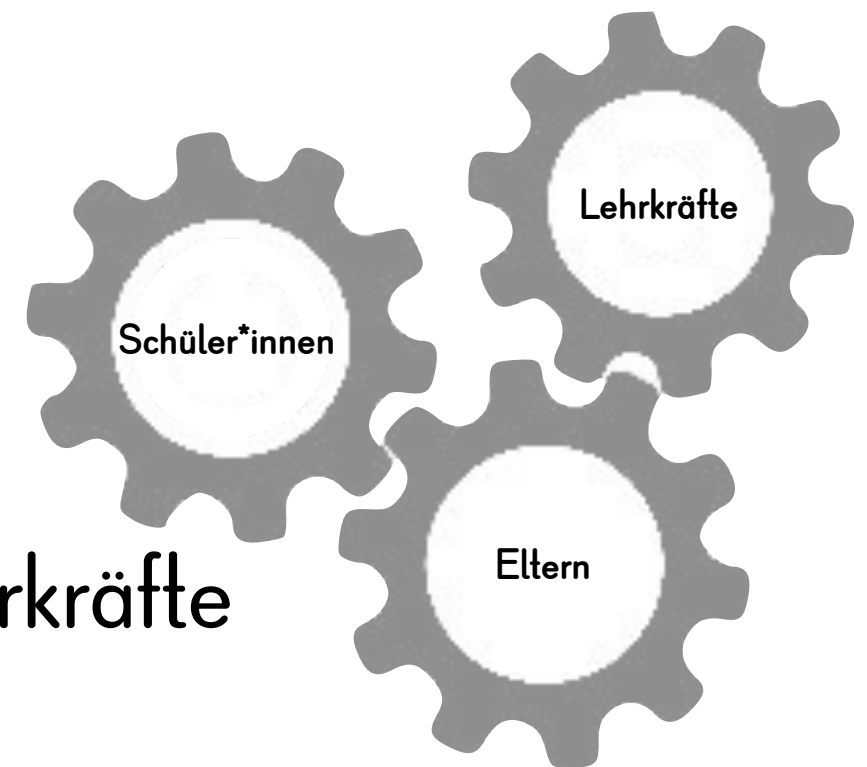
# Schwabschule: Einblicke in Klasse 1



# Zusammenarbeit mit Eltern



- Elternabende 2x jährlich
- Lernentwicklungsgespräche (mit Kind)
- Elterngespräche & Beratung durch Lehrkräfte
- Elternpost & Beratung durch die Schulleitung
- Infoelternabende zu besonderen Themen



offener Umgang

enge Zusammenarbeit

gemeinsame Lösungen



# Zusammenarbeit mit Eltern

## Elternengagement durch den Elternbeirat

**Ziel:** Gutes Miteinander zwischen Schule, Schülerhaus und Eltern.

Jede Klasse wählt 2 ElternvertreterInnen > Elternbeirat mit Mitgliedern

- **Wintermarkt am 04.12.2025 um 17:00 Uhr** (herzliche Einladung)
- Schwabschulhocketse oder **Schulfest am 26.06.2025** (herzliche Einladung)
- Kinderflohmarkt am Bismarckplatz
- Minimarathon
- Elterncafe von Eltern für Eltern
- Willkommenscafe der Erstklässler







# Zusammenarbeit mit Eltern

---

## Elternengagement durch den Förderverein

**Ziel:** Wir unterstützen die Bildungs- und Betreuungsarbeit, um das Lernen und die Entwicklung aller Schüler\*innen zu fördern.

- Unterstützung beim Waldheim Klasse 2
- Unterstützung beim Klettern Klasse 3
- Unterstützung beim Schullandheim Klasse 4
- Unterstützung musikalischer Projekte (Opern-/Theaterbesuch, etc.)
- Unterstützung bei Anschaffungen: Bühne, Unterrichtsmaterial (z.B. Skelett), Pausenspiele, Ausstattung Werk- und Bewegungsraum, etc.
- ...



# SCHÜLERHAUS SCHWABSCHULE

---

HERZLICH WILLKOMMEN







# FAKTEN RUND UMS SCHÜLERHAUS

---

- **Gegründet:**  
mit Beginn des Schuljahres 2012/13
- **Schüler\*innen:**  
ca. 380 Kinder (Stand November 2025)
- **Räumlichkeiten:**  
Im Untergeschoss der Schwabschule,  
Villa Elisa, Schwabschul-Turnhalle und  
diverse Räume in der angrenzenden  
Friedensschule
- **Sozialpädagogisches Fachpersonal:**  
47 Mitarbeiter\*innen

Je Klasse zwei sozialpädagogische Fachkräfte  
plus ggf. FSJ, Auszubildende, Student\*in (für die  
Gruppenzeit)





# FAKTEN RUND UMS SCHÜLERHAUS

---

- **Betreuungszeiten:**

**Frühbetreuung:**

ab 07:00 Uhr bis Schulbeginn

**Kernzeit:**

bis 14:00 Uhr (kein Mittagessen)

**Ganztag:**

bis 17:00 Uhr

**Ferienbetreuung:**

ab 08:00 Uhr - 17:00 Uhr

**Ferienfrühbetreuung:**

ab 07:00 Uhr - 08:00 Uhr



Die Kinder können während der Schülerhauszeit flexibel  
abgeholt werden





# KONZEPTION

## Schwerpunkte:

- Partizipation (Ferien/AG-Wünsche, Abstimmungen...)
- Selbstständigkeit (Streitschlichten, offenes Haus...)
- Vielfalt als Bereicherung

## Funktion der sozialpädagogischen Fachkräfte:

- Fördern und unterstützen die Kinder in ihrer individuellen Entwicklung der eigenen Persönlichkeit
- Achten der Fähigkeiten und Bedürfnisse



# GRUPPENZEIT

---

- **Schulzeit:**
  - 6. Stunden & die Mittagsschule werden durch die Mitarbeitenden des Schülerhauses begleitet.
- **Ab Schulschluss:**
- Gruppenzeit:
  - Gemeinsame Aktivitäten
  - Basteln
  - Bewegungsangebote
- Hausaufgabenzeit
- Bio Mittagessen (Hofmanns Catering)



## OFFENES HAUS

---

Ab 15:30 Uhr öffnet sich die Gruppenstruktur des Schülerhauses.

Neben themenspezifischen Räumen, wie dem Bauzimmer oder dem Atelier, werden verschiedene AGs angeboten. Die Kinder können frei wählen, wie sie ihren Nachmittag verbringen wollen.







# UNSER AKTUELLER AG-PLAN

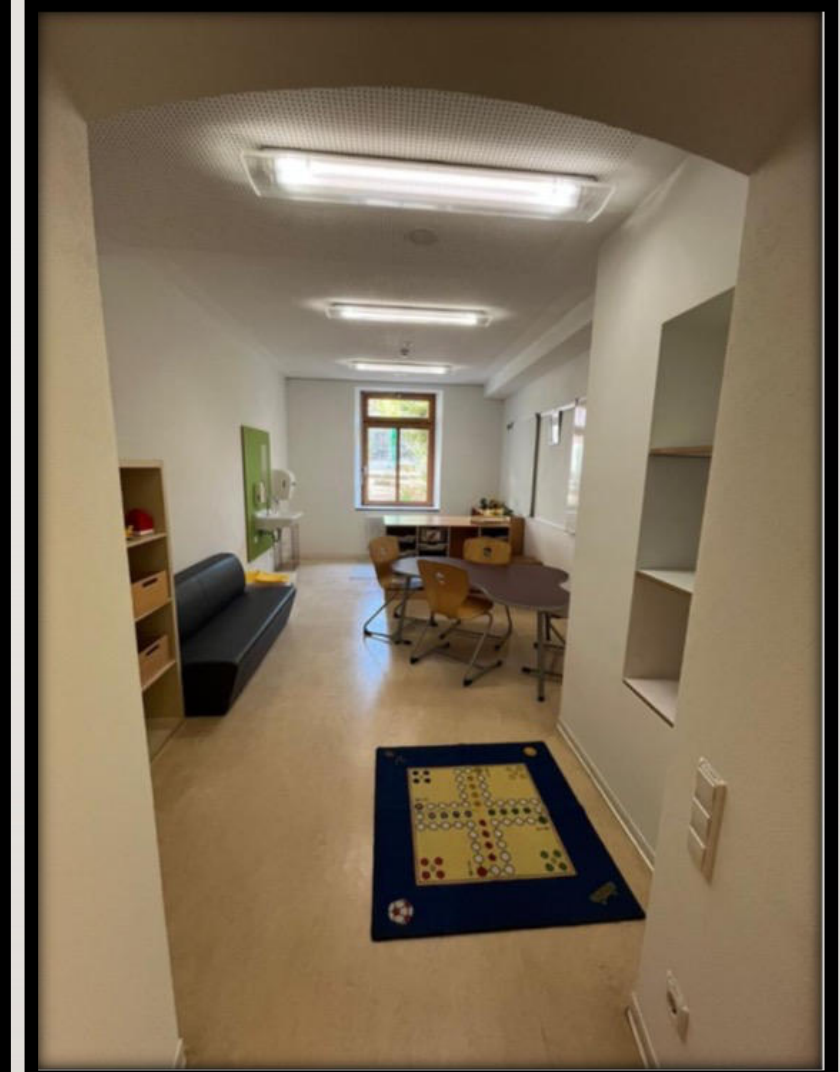
Neuer AG-Plan					
Montag	Dienstag	Mittwoch	Donnerstag	Freitag	Freitag
15:30 Uhr	15:30 Uhr	15:30 Uhr	15:30 Uhr	Ganzen Tag 14:30 - 16:50 Uhr	
<u>Tischtennis</u>	<u>Rund um den Ball</u>	<u>Schülerhaus-rekorde</u>	<u>Schülerhaus TV</u>	<u>Raumverschönerung</u>	
Hof	Turnhalle	Raum 006	Raum 006	Raum 113	
<u>Schach</u>	<u>Kinderyoga</u>	<u>Dart</u>	<u>Welt der Wunder</u>	<u>ABI WEST</u>	
Klassenzimmer	Villa	Jugendraum	Villa	Abi West	
<u>Experimentier-club</u>	<u>Manga-Zeichnen</u>	<u>Holzwerkstatt</u>	<u>Karaoke</u>	<u>Schwimmen</u>	
Villa	Atelier 2	Atelier	Musiksaal	Schwimmbad Heslach	
<u>Tanzen &amp; Bewegen</u>	<u>Kreativ-Labor</u>	<u>Nähen</u>	<u>Kochen</u>	<u>Cosplay</u>	
Turnhalle	Atelier	Raum 309	Mensa 2	Raum 309	
<u>Backen</u>	<u>Matheland</u>	<u>Ringeln &amp; Rangeln</u>	<u>Wolke 7</u>	<u>Outdoor-AG</u>	
Villa/Mensa 2	Raum 210	Turnhalle	Villa	Stuttgart-West	
<u>Wundertüte</u>	<u>Leselounge</u>	<u>Entspannungs-oase</u>		<u>Musik und Kunst</u>	
Raum 006	Bib	Villa		Villa	
<u>Leselounge</u>	<u>Rätsel &amp; Detektive</u>			14:30 Uhr (1. Schicht)	15:45 Uhr (2. Schicht)
Bib	Raum 006			<u>BIB West</u>	<u>Mädchenball-sport</u>
	<u>Theater-AG</u>			Bibliothek West	Turnhalle
	Musiksaal			<u>Fußball/ Basketball</u>	<u>Billiard</u>
				Turnhalle	Jugendraum
				<u>Leselounge</u>	
				Bib	
				<u>Sprach-AG</u>	
				Raum 006	

Grün: Feste Gruppe



## IMPRESSIONEN

---







# IMPRESSIONEN

---







# UNSER AKTUELLER FERIENPLAN

## HERBSTFERIEN - 27.- 31.10.2025

Montag			Dienstag			Mittwoch			Donnerstag			Freitag		
Wann	Angebot	Klassenstufe	Wann	Angebot	Klassenstufe	Wann	Angebot	Klassenstufe	Wann	Angebot	Klassenstufe	Wann	Angebot	Klassenstufe
Gerstage	Nähen mit der Nähmaschine	3-4	Gerstage	Schwimmen in Zuffenhausen	3-4	Gerstage	Besuch der Jugendfarm	1-4	Gerstage	Erpassung & Yoga	1-4	Gerstage	Schwimmen in Zuffenhausen	1-2
Vormittags	Spannende Gruselgeschichten	1-4	Vormittags	Volleyball in der Turnhalle	1-4	Gerstage	Nähen mit der Nähmaschine	3-4	Vormittags	Tiere aus Korken (Upcycling)	1-4	Vormittags	Halloween Party Buffet vorbereiten	1-4
	Schülerhaus Records	1-4		Basteln mit Kartenskamen	1-4		Meheland	2-4		Kartelhöhe erfinden	1-4		Halloween Party Dekoration basteln und aufhängen	1-4
Nachmittags	Herbstschnecken backen	1-4	Nachmittags	Kartoffelpuffer selber kochen	1-4	Vormittags	Bilderbuchshow in der Bibliothek	1,2	Nachmittags	Rägen und Räden in der Turnhalle	1-4	Nachmittags	Tea Time	3-4
	Parcour, Ninja Warrior in der Turnhalle	1-4					Kastanien-schnecken basteln	1-4		Puzzlebild basteln	1-2		Halloween Party mit Schokolade, Musik und Spielen	1-4
	Masken gestalten	3-4				Nachmittags	Kooperationspiele in der Turnhalle	1-4						
Monday			Tuesday			Wednesday			Thursday			Friday		
When	Activities	Grade	When	Activities	Grade	When	Activities	Grade	When	Activities	Grade	When	Activities	Grade
Full-Time	working with the sewing machine	3-4	Full-Time	swimming (Zuffenhausen)	3-4	Full-Time	visiting the "Jugendfarm"	1-4	Morning	Relaxing & Yoga	1-4	Full-Time	swimming (Zuffenhausen)	1-2
Morning	reading horror stories	1-4	Morning	Volleyball in the sports hall	1-4	Full-Time	working with the sewing machine	3-4		animals made of cork (Upcycling)	1-4	Morning	Halloween Party preparing food	1-4
	Schülerhaus Records	1-4		crafting with pumpkin seeds	1-4		Meheland	2-4	Afternoon	visiting "Kartelhöhe"	1-4		Halloween Party crafting decorations	1-4
Afternoon	baking raspberry-snails	1-4	Afternoon	cooking "Kartoffelpuffer"	1-4	Morning	picture-book show in the library	1,2		grappling in the sports hall	1-4		Tea Time	3-4
	Parcour, Ninja Warrior in the sports hall	1-4					crafting chestnut snails	1-4		crafting blow-up pictures	1-2	Afternoon	Halloween Party music, games and face painting	1-4
	creating masks	3-4					cooperative games in the sports hall	1-4						





## **SIE KÖNNEN SICH GERNE JEDERZEIT AN DIE SCHÜLERHAUSLEITUNG WENDEN:**

---

Yasemin Mengüllüoglu (Leitung)

- Tel. 0711/216 35653
- E-Mail: [y.menguellueoglu@caritas-stuttgart.de](mailto:y.menguellueoglu@caritas-stuttgart.de)

Marie-Louise Bartsch (stellvertretende Leitung)

- Tel. 0711/216 35652
- E-Mail: [m.bartsch@caritas-stuttgart.de](mailto:m.bartsch@caritas-stuttgart.de)

Weitere Eindrücke über unsere Arbeit erhalten Sie unter: [www.schwabschule.de](http://www.schwabschule.de) und über Instagram: [sh.schwabschule](https://www.instagram.com/sh.schwabschule)





# Schulpflicht & Termine

---

## Schulgesetz § 73: Schulpflicht

- ▶ Das Kind wird 6 Jahre bis zum 30.06.26 (Stichtag)

## Schulgesetz § 74: Vorzeitige Aufnahme

- ▶ Vorzeitige Aufnahme: Korridorkinder (früher “Kann-Kinder”)  
6. Geburtstag zwischen dem 01.07.26 und 30.06.27

(Schulfähigkeit des Kindes wird durch die Schulleitung auf Basis eines pädagogischen Gutachtens sowie einer Untersuchung durch das Gesundheitsamt festgestellt)

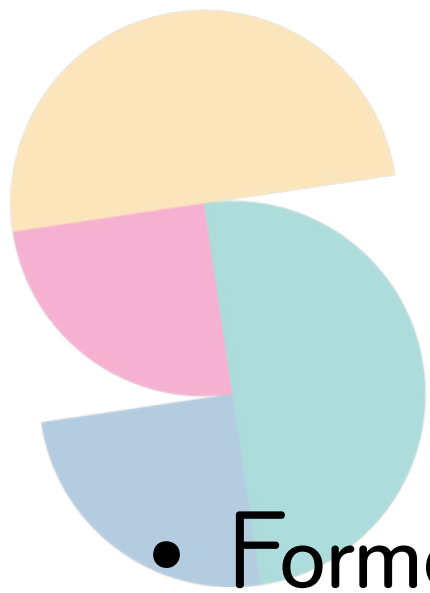


# Juniorklasse

---

- **Zielgruppe:** Kinder die schulpflichtig, aber noch nicht “schulbereit” sind.
- Die Kinder werden ein Schuljahr von Fachkräften im sprachlichen und/oder anderen Entwicklungsbereichen individuell gefördert.
- Gewöhnung an das schulische Umfeld.
- Gezielte Vorbereitung für einen guten Start in Klasse 1.





# Schuleinschreibung

---

- Formale Schulanmeldung per Post (Unterlagen sind schon verschickt)
  - Daten des Kindes
  - Abfrage Betreuungswunsch (extra Umschlag)
- Zeitraum: bis 21.11.2025 zurück
- Bei Unsicherheiten gerne anrufen

Wir versuchen **EINEN GEGENSEITIGEN** Wunsch (Freund\*in) bei der Klassenbildung zu berücksichtigen!





# Einschulung 2026: Termine

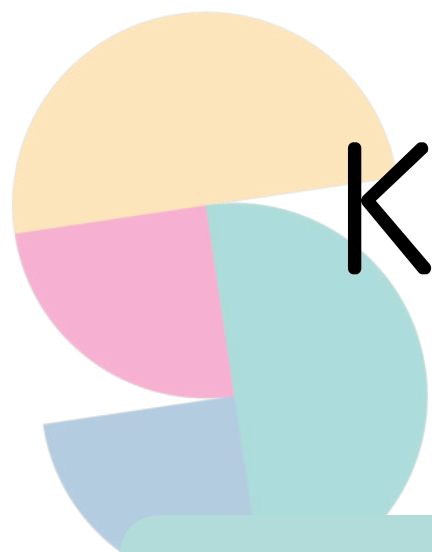
---

Einschulungselternabend: 16.09.2026 19:00 Uhr

Einschulungsfeier: 18.09.2026

1. Schultag: 21.09.2026

Alle genauen Termine und Uhrzeiten erhalten Sie rechtzeitig per Post (kurz vor den Sommerferien).



# Kooperation vor der Einschulung

Lehrkräfte besuchen die Kitas

Päd. Angebote durch Lehrkräfte & päd. Fachkräfte

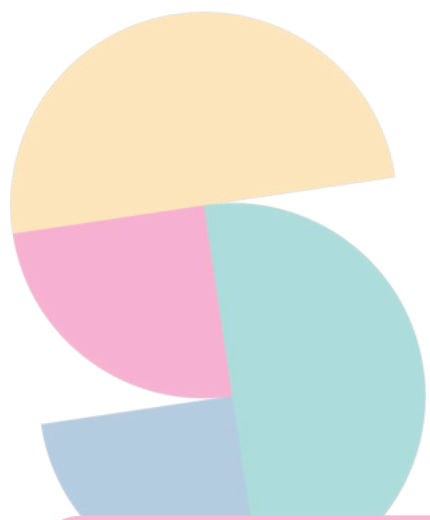
Rückmeldung an die Eltern

Kita-Gruppe besucht die Schule

ggf. Elterngespräche

ggf. Vorschläge für weitere Unterstützungsmaßnahmen

ggf. Schulspiel



# Was verändert sich für Kinder?

---

## Neue Herausforderungen / Anforderungen

- Mehr Selbstständigkeit
- Eigenverantwortung
- Zeitstruktur (Ferien, Stundenplan, Pünktlichkeit)
- Selbstorganisation (Material, Hausaufgaben, ...)

## Neue Chancen

- Neue Freunde
- Neuer Input
- Neue Interessen
- Neue Erfahrungen

Unterstützung durch Lehrer\*innen, Erzieher\*innen und Eltern nötig

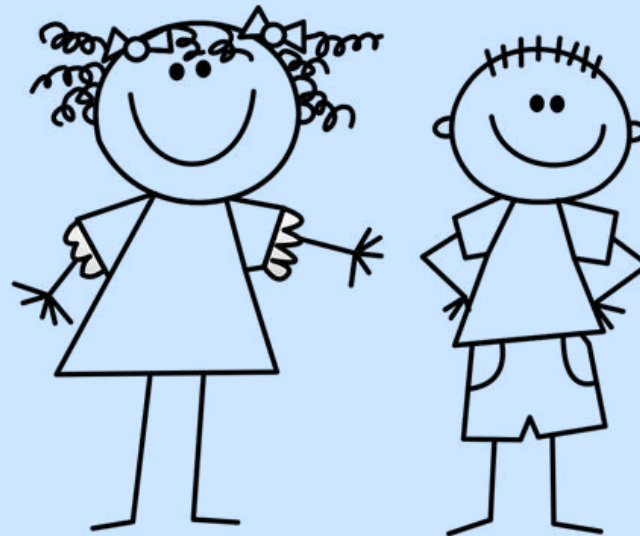


# Schulreife

Wann ist mein Kind bereit für die Schule?

## Einflüsse:

- Umfeld
- Familie
- Freunde



Körperliche &  
motorische  
Voraussetzungen

Kognitive  
Voraussetzungen

Soziale &  
emotionale  
Voraussetzungen

Motivation





# Schulreife

---

- **Bewegung** (rennen, klettern, hüpfen, balancieren)
- **Zeichnen, schneiden, kleben, kneten, falten**
- **Mit Besteck essen**
- **Schuhe binden**
- **Ordnung halten**
- **Toilette nutzen**

**Körperliche &  
motorische  
Voraussetzungen**

- ▶ Nehmen Sie Ihrem Kind nicht alles ab, weil es schneller geht!
- ▶ Trauen Sie Ihrem Kind Dinge zu!

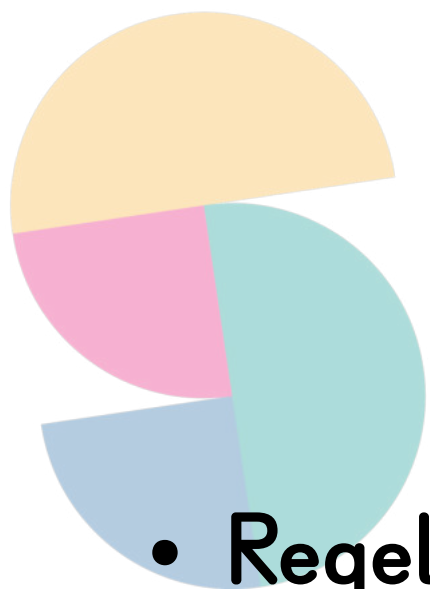


# Schulreife

Kognitive  
Voraussetzung

- **Namen schreiben, Alter kennen, Eigentum erkennen**
- In ganzen Sätzen und in der richtigen Reihenfolge erzählen
- **Zählen und Mengen erkennen** (im Alltag Dinge abzählen, was ist mehr/weniger, Würfelspiele spielen, ...)
- **Merkfähigkeit und Wahrnehmung** (Memory, Ich packe meinen Koffer, Puzzle,...)

- ▶ Viel mit Ihrem Kind im Alltag sprechen und es miteinbeziehen.
- ▶ Lesen Sie viel vor und sprechen Sie über das Gelesene.



# Schulreife

- **Regeln** kennen und einhalten, kleine Konflikte lösen können
- **Zuhören** können
- **Warten** können, bis man an der Reihe ist
- **Verlieren** und **verzichten** können
- **Teilen** und **helfen** können
- **Bedürfnisse äußern** und ggf. **zurückstellen** können
- Kleine Aufgaben **selbstständig** erledigen können

Soziale &  
emotionale  
Voraussetzungen

- ▶ Kontakt mit anderen Kindern fördern!
- ▶ Bei Spielen nicht absichtlich das Kind gewinnen lassen!



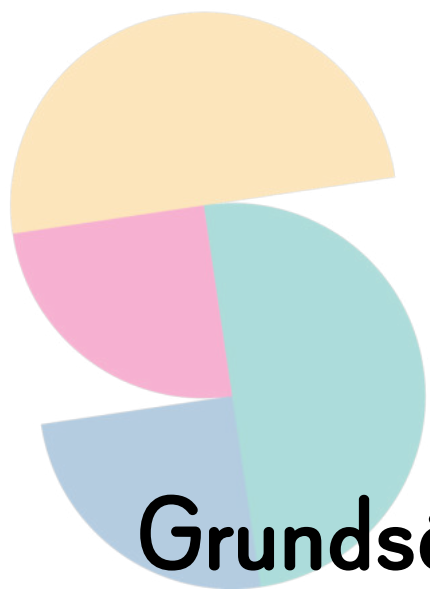


# Schulreife

- **Neugier**
- Freude an Neuem
- **Durchhalten** / an einer Sache bleiben

Motivationale  
Voraussetzungen

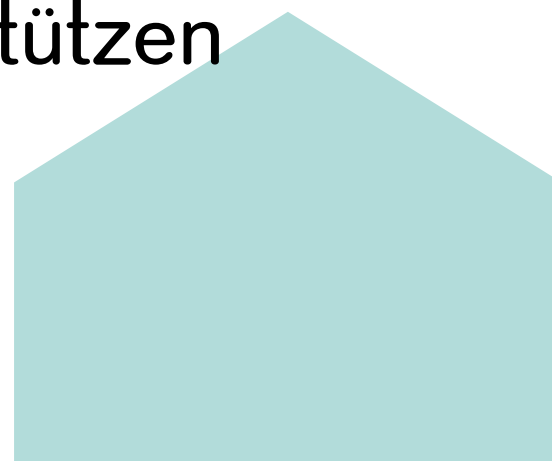
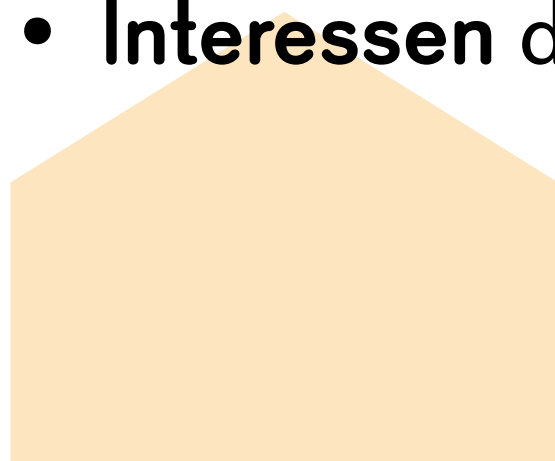
- ▶ Freuen Sie sich gemeinsam mit Ihrem Kind auf die Schule.
- ▶ Bestehen Sie darauf, dass Ihr Kind bestimmte Dinge macht und beendet.



# Schulreife

Grundsätzlich können Sie Ihr Kind unterstützen, indem Sie

- **Vorbild** sind (gemeinsam auf Schule freuen)
- Vorlesen, Freude am **Lesen** vermitteln, gemeinsam über Bücher sprechen (egal auf welcher Sprache)
- **Neugier** Ihres Kindes wahrnehmen & Fragen beantworten
- **Interessen** der Kinder unterstützen





# Weitere Informationen

- Viele weitere Informationen finden Sie auch auf unserer Homepage: [www.schwabschule.de](http://www.schwabschule.de)

**SCHWAB SCHULE**

- Home
- News
- Das sind wir
- Unser Profil
- Informationen für die Eltern
- Schülerhaus
- Elternengagement

## Herzlich willkommen

Die Schwabschule ist eine bunte Grundschule im Herzen des Stuttgarter Westens. Zurzeit lernen hier rund 370 Schüler\*innen in 16 Regelklassen, einer Vorbereitungsklasse und zwei Grundschulförderklassen. Wir sind eine Schule der Vielfalt, in der bilingual und inklusiv unterrichtet wird. Unser Schülerhaus bietet eine Nachmittagsbetreuung bis 17 Uhr.

Mein Traum Meine Schwabschule

News » Kontakt »

**Kontakt**





# Fragen & Anregungen

---

